

Přístup k souborům z domu (mimo školu)

Z domu (nebo odkudkoliv z Internetu) můžete pracovat se soubory ležícími ve škole na (síťových) discích K: a L:

Každý profesor má uvnitř K: složku K:\public_html, která je navíc zvenku viditelná jako http://www.gml.cz/prof/login_profesora/, tedy například <http://www.gml.cz/prof/havlassek>. Na tomto místě můžete vystavovat volně soubory studentům.

Nelze se dostat k souborům z (lokálních) disků C: a D: (též to, co máte „na ploše“, „v Dokumentech“, atd.), protože tato data leží fyzicky na lokálním počítači, který je v danou chvíli vypnutý (bez elektřiny). Čistě teoreticky je možné jej probudit na dálku, ale je to dost komplikované (a ne vždy funkční).

Pomocí internetového prohlížeče

Přistupovat (číst/zapisovat) na svoje sdílené disky K: a L: můžete pomocí internetového prohlížeče (IE, Firefox, Google Chrome, ...):

- Do adresního řádku zadáte <https://www.gml.cz/oblacky> nebo <https://www.gml.cz/soubory> (záleží, která se vám bude líp pamatovat). Objeví se vám:



- Přihlásíte se účtem, který používáte pro počítač, typu „havlassek“ (studenti typu „xnovak“) a příslušným heslem. Po přihlášení vidíte rovnou:

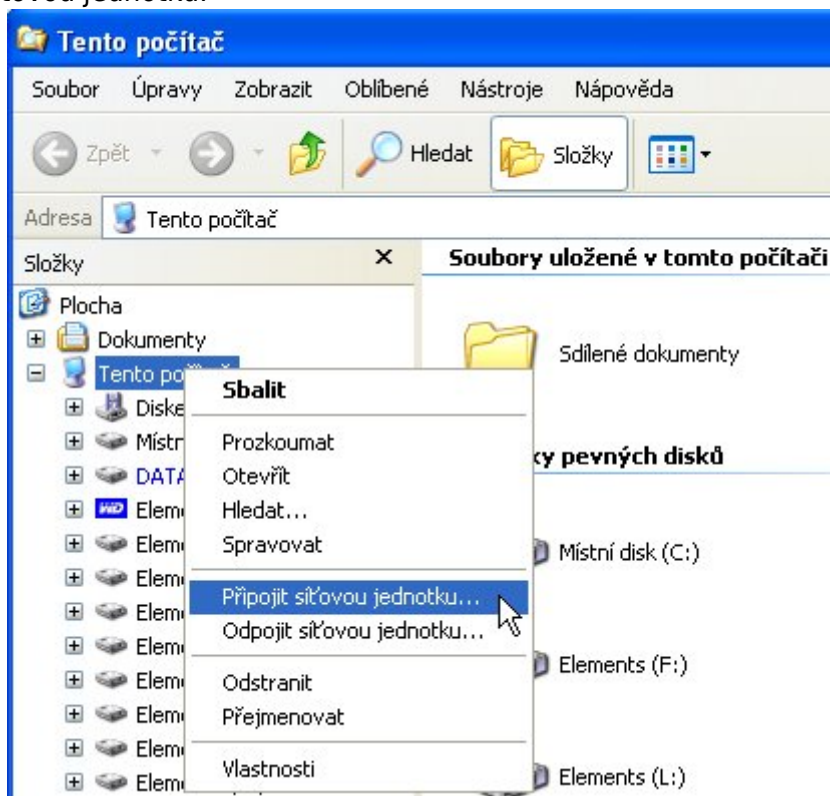


- Nenahrávejte soubory mimo disky K:, L:, ocitly by se někde na úplně jiném disku a nedostali byste se k nim. (Z toho důvodu jsme mimo disky K: a L: stanovili limit 1 MB, takže tam ani velká data nenahrajete.) Naopak dovnitř disků K: a L: si nahrávejte soubory a vytvářejte adresáře podle libosti (samozřejmě v souladu s pravidly používání školní sítě).

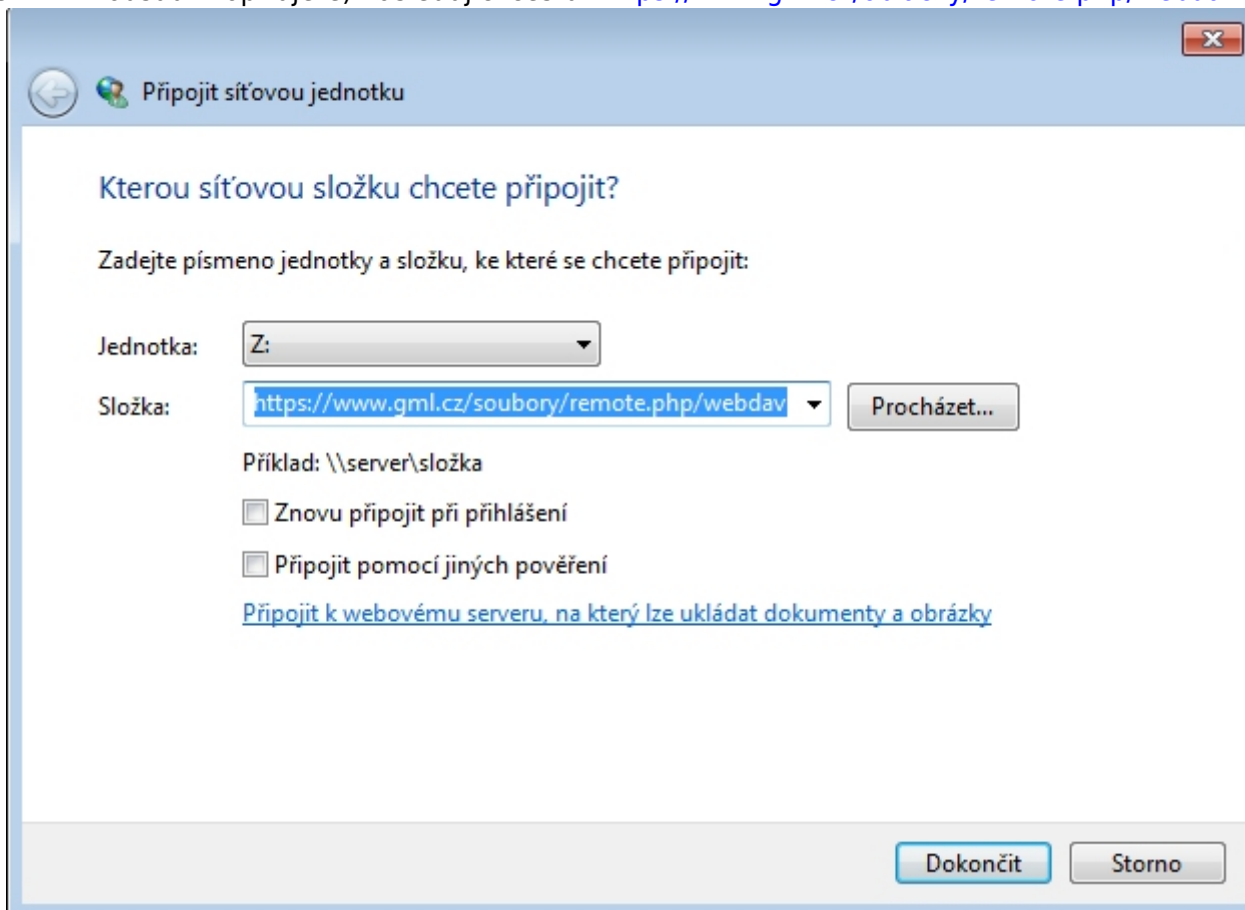
Pomocí diskové jednotky ve Windows Vsta, 7, 8

Máte-li novější Windows než WinXP (na WinXP je postup komplikovanější, viz následující kapitola), celý gmlCloud lze z domu z Windows připojit jako jednu velkou diskovou jednotku (například písmenko **G**: jako **GML**). Postup:

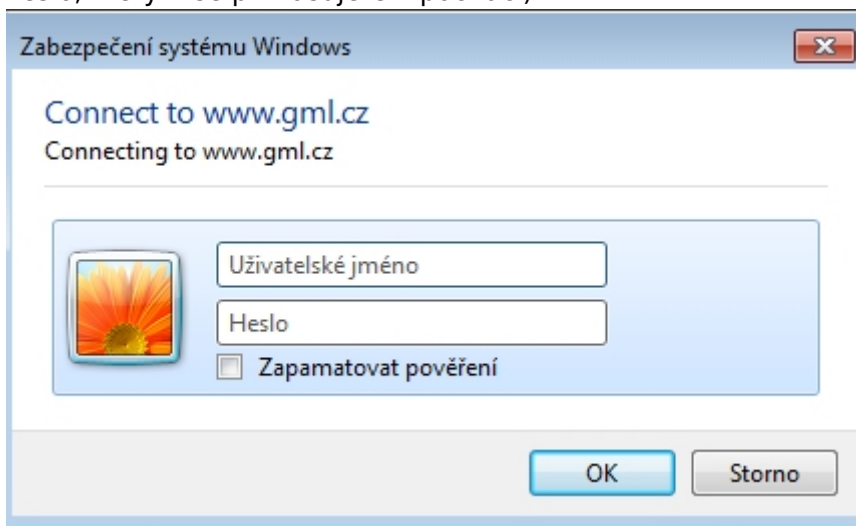
- Otevřete Průzkumník, kliknete pravým tlačítkem na Tento počítač a z kontextového menu zvolíte Připojit síťovou jednotku:



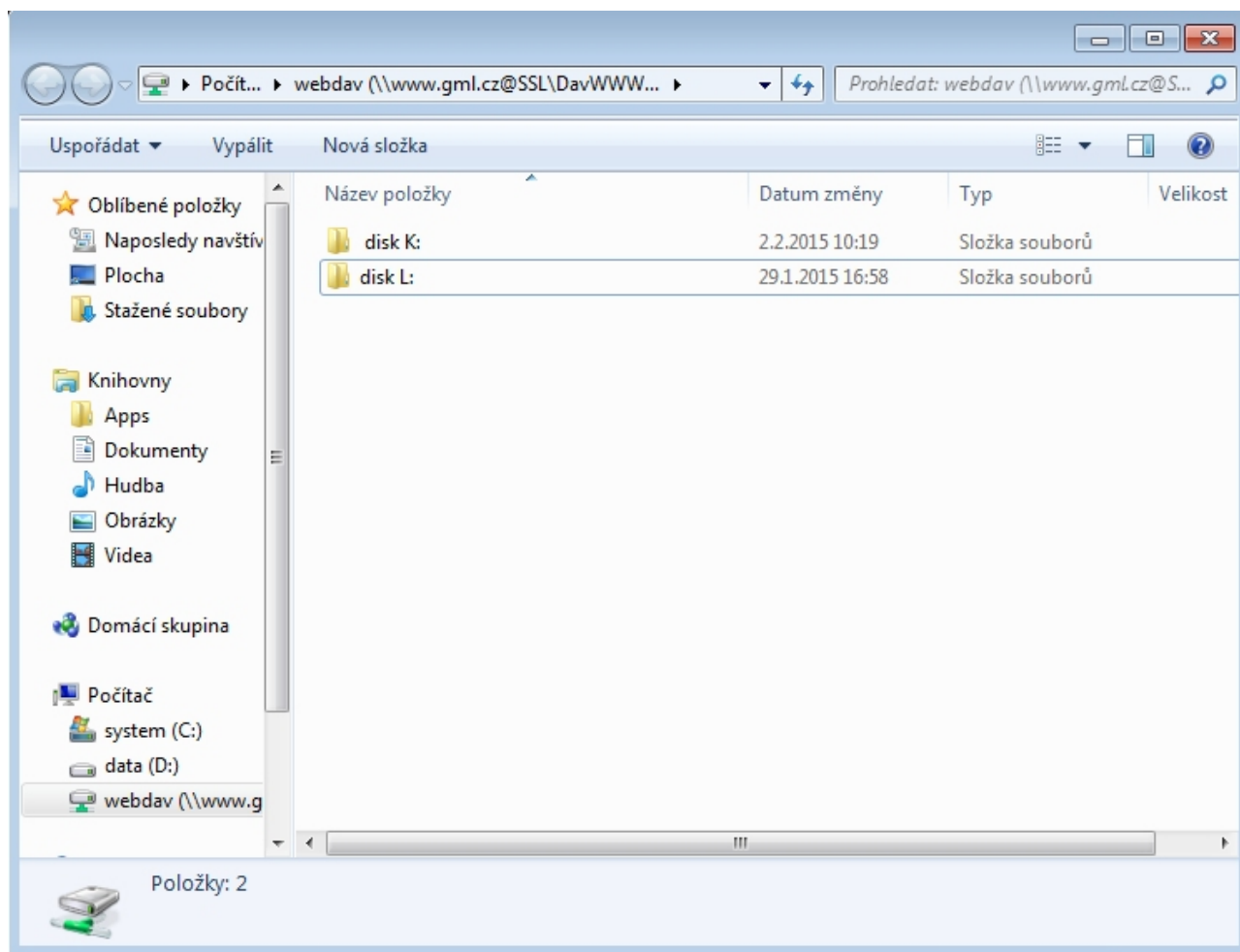
- V dialogovém okně zvolíte písmenko (třeba G:, záleží na vás), do cesty napíšete (či CTRL+C, CTRL+V odsud zkopírujete) následující cestu: <https://www.gml.cz/oblacky/remote.php/webdav>



- Po kliknutí na Dokončit se vás systém zeptá na login+heslo (login typu „havlasek“, u studentů typu „xnovak“, heslo, kterým se přihlašujete k počítači):



- Výsledkem je připojený disk:



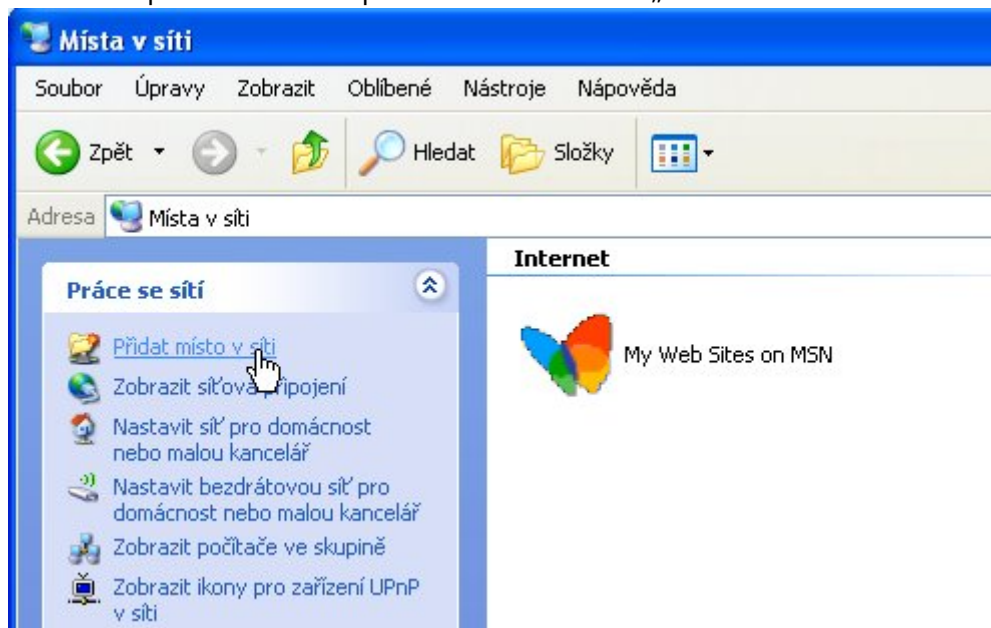
Pomocí Míst v síti ve Windows XP

Máte-li doma na počítači Windows XP, celý gmlCloud lze připojit jako tzv. Místo v síti (nebude to sice písmenko disku, ale jen ikonka v Tomto počítači. Postup:

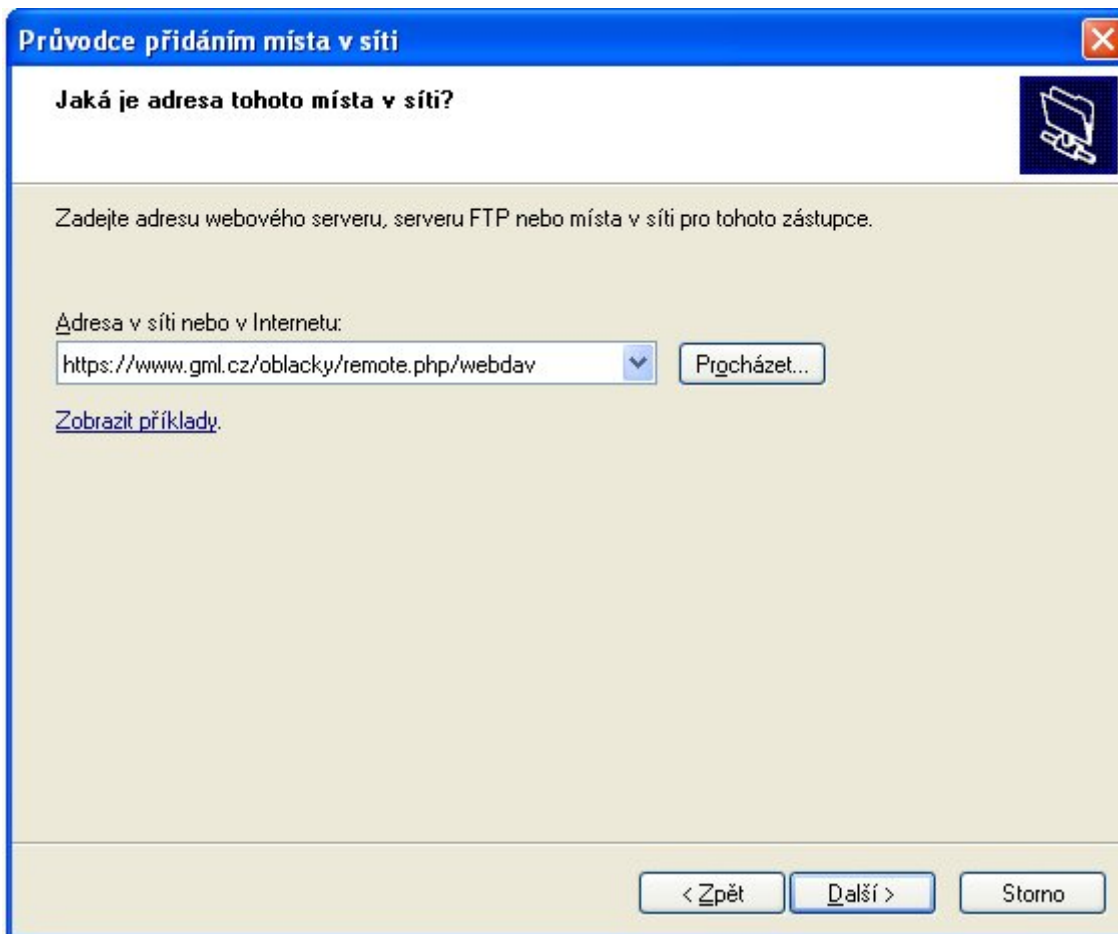
- Otevřete Průzkumník, kliknete pravým tlačítkem na Místa v síti z zvolíte Otevřít:



- Otevře se nové okno průzkumníka. V panelu vlevo zvolíme „Přidat místo v síti“:



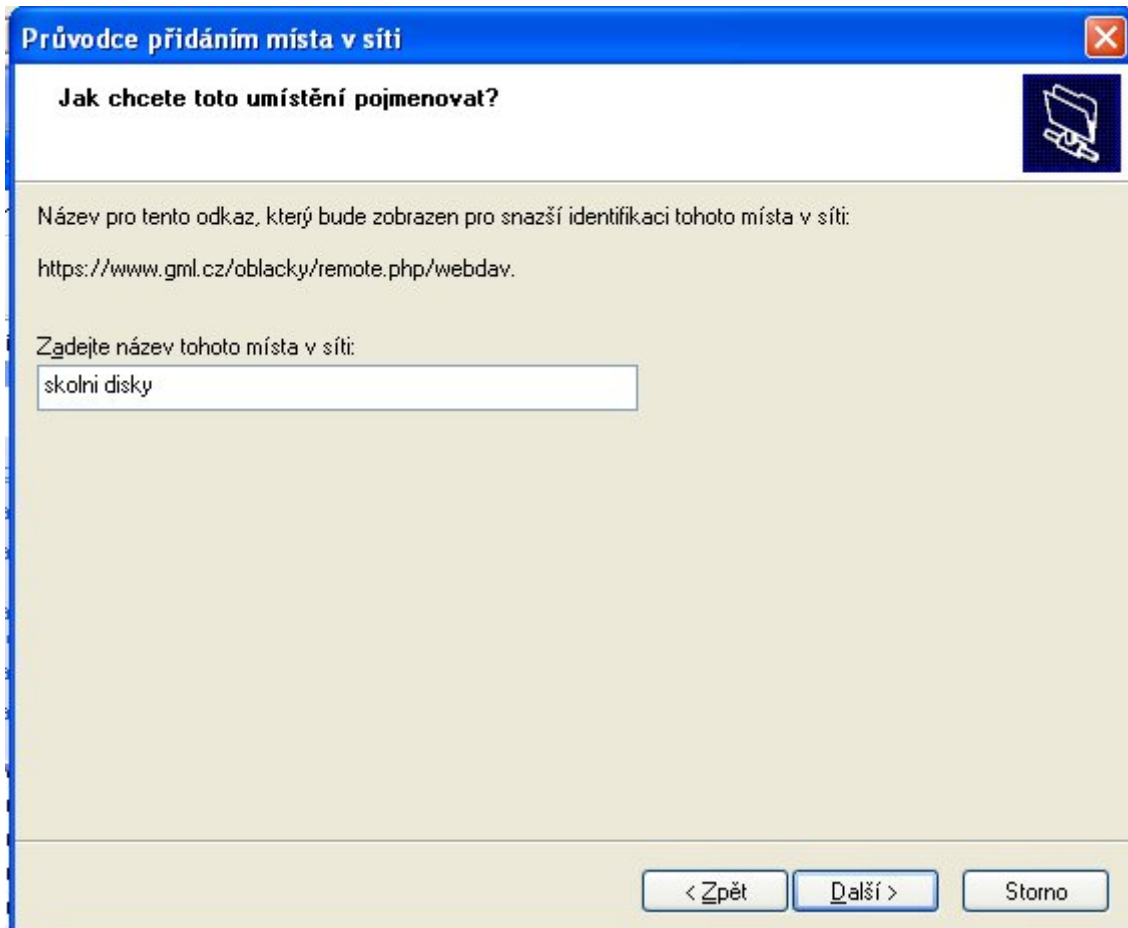
- Otevře se průvodce, v něm klikneme na Další, ponecháme Jiné umístění v síti, klikneme na Další a do pole „Adresa v síti nebo internetu“ napíšeme <https://www.gml.cz/oblacky/remote.php/webdav>



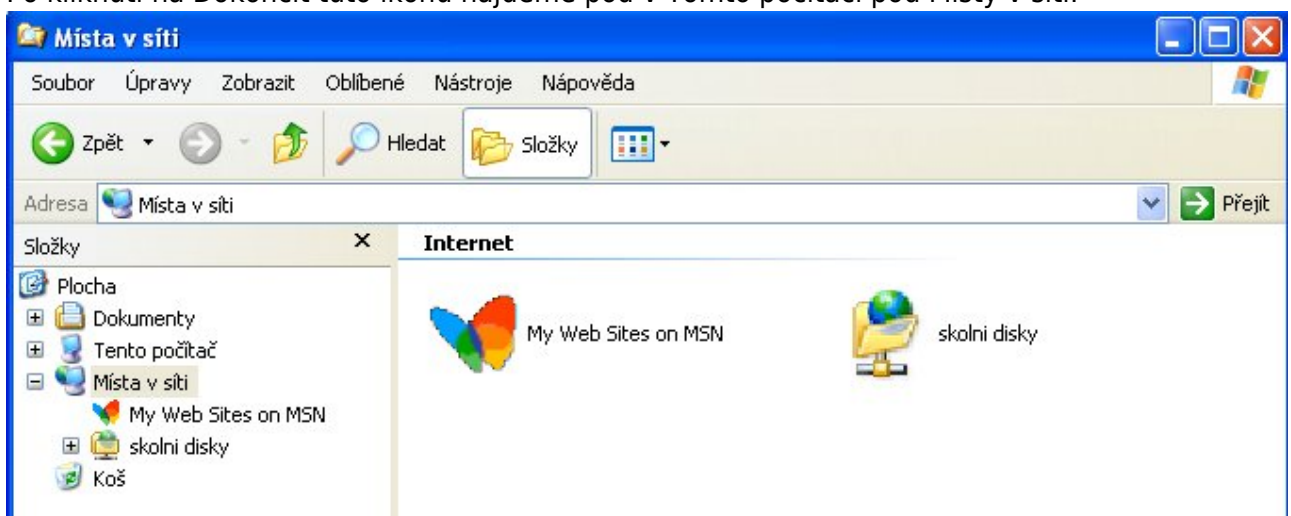
- Na výzvu vyplníme login (login typu „havlasek“, u studentů typu „xnovak“, heslo, kterým se přihlašujete k počítači):



- Zvolíme vypovídající jméno, například „skolni disky“:



- Po kliknutí na Dokončit tuto ikonu najdeme pod v Tomto počítači pod Místa v síti:



From:
<http://wiki.gml.cz/> - GMLWiki

Permanent link:
<http://wiki.gml.cz/navody:owncloud?rev=1423423885>

Last update: **08. 02. 2015, 20.31**

